

radiance ®



AO
AMERICAN
ORTHODONTICS



radiance ®

TÉCNICAMENTE HERMOSO™

BRILLANTE ESTÉTICO

Radiance Plus®, calificado como el bracket gemelar de cerámica más claro disponible, es el resultado de la tecnología progresiva y la belleza estética del zafiro que no tiene rival en ningún otro bracket monocristalino.¹

EXCELENCIA CLINICA

Radiance Plus, una excelente opción para pacientes de cualquier edad, protege la inversión de su paciente y su tiempo al garantizar el cumplimiento y los resultados de tratamiento predecibles incluso en los casos más complejos. Este rendimiento sin preocupaciones le permite a sus pacientes enfocarse en su hermosa y nueva sonrisa y no en el proceso.

DURABILIDAD PROBADA

Radiance Plus transmite fuerza tanto en el cuerpo como en la base.

Un proceso patentado de pulido por calor ayuda a suavizar los micro huecos o fallas, la base patentada Quad Matte® brinda una unión notablemente fuerte, y las aletas de amarre más gruesas significan muchas menos posibilidades de falla del bracket.

¹Lope Filho, Hibernon, et al., 2012. Influencia de las propiedades ópticas de los brackets estéticos (color, translucidad y fluorescencia) en la percepción visual. American Journal of Orthodontics & Dentofacial Orthopedics. Abril de 2012. 141 (4): 460-467.

CONTROL DE LA SONRISA

El rendimiento de Radiance Plus ofrece resultados clínicos centrados en la armonía facial. Los brackets permiten un mayor apoyo y control de los dientes para brindar un tratamiento estético basado en las modalidades estéticas de la curva de la sonrisa, a diferencia de otras opciones estéticas que son limitadas, lo que da como resultado una apariencia similar a una dentadura postiza.



BRILLANTEZ



En segundo lugar, solo por ser el diamante como la sustancia más dura de la naturaleza, la composición de zafiro puro de Radiance es una opción inteligente debido a su claridad y rendimiento. Ningún otro sistema cerámico puede rivalizar con la estética de Radiance Plus. El American Journal of Orthodontics and Dentofacial Orthopedics calificó a Radiance Plus como el más translúcido de todos los brackets monocristalinos probados.

Un cristal de zafiro puro, pulido al calor, da como resultado un bracket fuerte y translúcido que es casi invisible en los dientes, independientemente del color del diente. Radiance Plus también es resistente a las manchas, asegurando que la apariencia brillante dure durante todo el tratamiento.

El bajo perfil de Radiance Plus no solo realza su belleza, sino que también proporciona una excelente comodidad para el paciente, que se adapta incluso a los estilos de vida más activos. Es la combinación de estética y rendimiento que usted espera y el motivo por el que confía en American Orthodontics.

EXCELENCIA CLINICA



CONTROL ROTACIONAL

Radiance Plus está diseñado con un ancho mesial-distal óptimo en los centrales maxilares y cúspides para ofrecer un control rotacional líder en la industria. Este mayor control anterior le permite entregar resultados precisos sin sacrificar la estética.



HABILIDAD COMPROBADA PARA LIGACION

El verdadero diseño de brackets gemelares de Radiance Plus ofrece todas las opciones de configuración de amarres asociadas con los brackets tradicionales. Un corte de aleta profundo también facilita la colocación de los elásticos, ligaduras y cadenas.



COLOCACIÓN PRECISA DEL BRACKET

Las ayudas visuales de colocación (VPA) elastoméricas sin látex proporcionan una colocación de brackets simple, precisa y consistente sin el riesgo de tinción asociado con otros sistemas de codificación de colores. Cada VPA está codificado por colores para su diente específico, por lo que la colocación del bracket es obvia. Después de la unión, los VPA se separan fácilmente de la ranura con unos alicates y no dejan tinta para que el paciente los limpie.

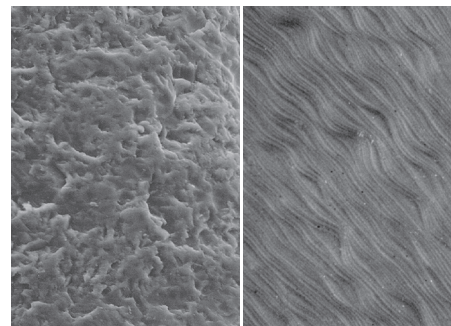




DURABILIDAD PROBADA

ESTRUCTURA SÓLIDA DEL NÚCLEO

Una formación monocristalina tratada térmicamente le da a Radiance Plus una estructura de núcleo sólido, a diferencia de la estructura de hebra que se encuentra en los brackets policristalinos. Un proceso patentado de pulido por calor crea la energía suficiente para suavizar cualquier micro vacío o falla que pueda comprometer la integridad del bracket. Esto ayuda a mejorar la mecánica de deslizamiento y da como resultado un bracket que resiste la fractura por torsión más que el de los brackets policristalinos.



Before heat polishing

After heat polishing

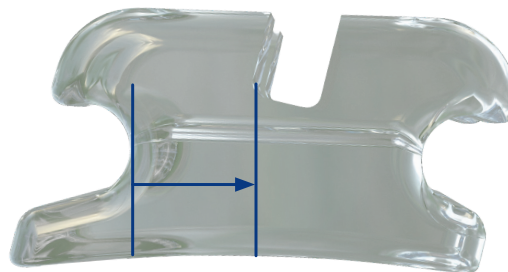
BASE QUAD MATTE®

Una base patentada Quad Matte® le da a Radiance Plus su increíble fuerza de adhesión. Esta tecnología ofrece una fuerte unión en el centro del bracket y un perímetro suave para hacer que el proceso de descementación sea predecible y simple.



ALETAS DURADERAS

El aumento del grosor de la aleta de amarre en cada bracket Radiance Plus mejora su cuerpo sólido y el radio suave en la base de cada aleta reduce significativamente el riesgo de fractura. El diseño de las aletas Radiance Plus también ayuda a prevenir la pérdida de torque durante el tratamiento.

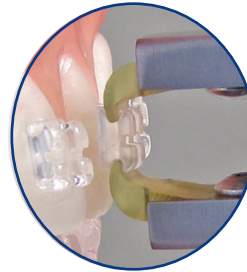






DESCEMENTACION PREDECIBLE

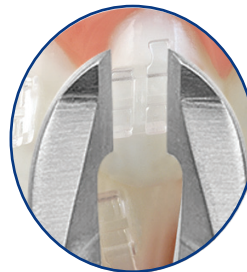
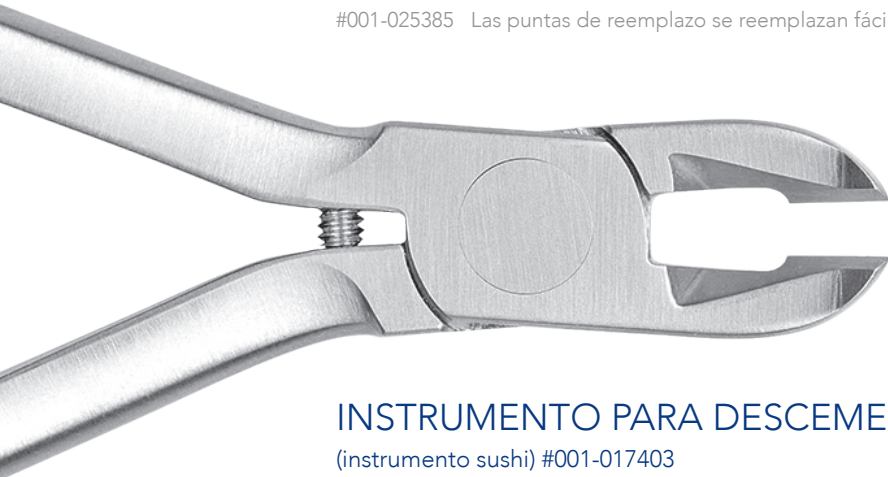
La descementación de Radiance Plus es simple y predecible gracias a los instrumentos de desunión para brackets de cerámica especialmente diseñados. Escanear el código QR para el video de demostración de descementación.



RADIANCE PLUS DEBONDING PLIERS #001-017405

Estos alicates están diseñados para ser separados colocando las puntas opuestas de los alicates oclusal / gingival debajo de las aletas mientras se aplica presión constante a los mangos.

#001-025385 Las puntas de reemplazo se reemplazan fácilmente y deben desinfectarse antes de usarlas.



INSTRUMENTO PARA DESCEMENTACION DE BRACKETS DE CERÁMICA

(instrumento sushi) #001-017403

Las cuchillas de estas pinzas de "sushi" son paralelas cuando se colocan a lo largo de los lados mesial y distal del bracket. Solo las superficies superiores de las puntas están afiladas, enfocando la fuerza de desunión en la interfaz de bracket / esmalte.

TECNICAS

MAXILLARY

	Central		Lateral		Cúspide		1 st Bicúspide			2 nd Bicúspide			
	Torq.	Ang.	Torq.	Ang.	Torq.	Ang.	Torq.	Ang.	Rot.	Torq.	Ang.	Rot.	
McLaughlin, Bennett, Trevisi	+17	+4	+10	+8	-7	+8	0	-7	0	0	-7	0	0
	+17	+4	+10	+8	-0	+8	0	-7	0	0	-7	0	0
Sistema Compatible Roth	+12	+5	+8	+9	-2	+10	4	-7	0	2	-7	0	2

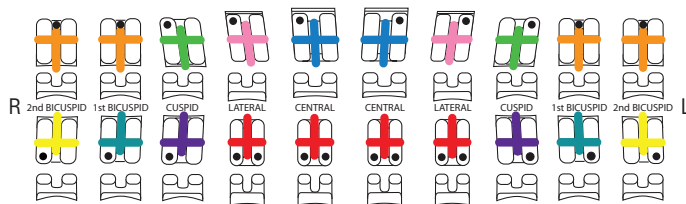
MANDIBULAR

	Central		Lateral		Cúspide		1 st Bicúspide			2 nd Bicúspide			
	Torq.	Ang.	Torq.	Ang.	Torq.	Ang.	Torq.	Ang.	Rot.	Torq.	Ang.	Rot.	
McLaughlin, Bennett, Trevisi	-6	0	-6	0	-6	+3	0	-12	+2	0	-17	+2	0
	-6	0	-6	0	0	+3	0	-12	+2	0	-17	+2	0
Roth Compatible	0	0	0	0	-11	+7	2	-17	0	4	-22	0	4

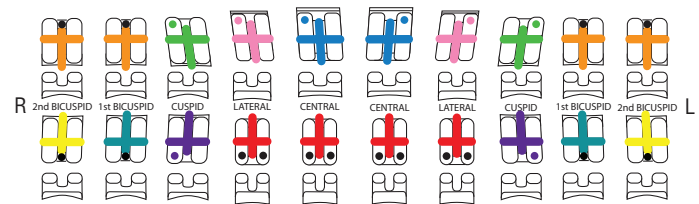
IDENTIFICACION DE COLOR DEL BRACKET

Las ayudas visuales de colocación (VPA) están codificadas por colores para cada diente específico.

SISTEMA MCLAUGHLIN, BENNETT, TREVISI*



SISTEMA COMPATIBLE ROTH*



*La versión de American Orthodontics del sistema Roth no se dice que sea una duplicación de ninguna otra, ni American Orthodontics implica que esté respaldada de ninguna manera por el Dr. Roth.

*La versión de American Orthodontics del sistema McLaughlin, Bennett, Trevisi no está supuesta a ser una duplicación de ninguna otra, ni American Orthodontics implica que esté respaldada de ninguna manera por los Dres. McLaughlin, Bennett o Trevisi.

Visite www.americanortho.com para obtener más herramientas de marketing de RadiancePlus:

Folleto, Posters, Typodonts, Banner

Lienzos digitales disponibles en la biblioteca de activos



3524 Washington Avenue
Sheboygan, Wisconsin, 53081 USA

Teléfono: +1 920 457 5051
Email: cs@americanortho.com
Web: americanortho.com



©2019 American Orthodontics Corporation
Todos los derechos reservados

SÍGUENOS EN

