



**MINI MASTER<sup>®</sup>**  
BRACKETS







## TRATAMIENTO CON TIEMPO PROBADO

Los brackets gemelares metálicos de la serie Master Mini de American Orthodontics le brindan la calidad y la fiabilidad del tratamiento que usted requiere. Durante más de 30 años, los Ortodoncistas de todo el mundo han confiado en los brackets de la serie Mini Master para ofrecer tratamientos de calidad y tecnológicamente avanzados. Hoy en día la Serie Mini Master es una de las líneas de productos más vendidas en toda la industria. El diseño visualmente intuitivo y la precisión de cementación de los brackets Mini Master le ofrecen obtener resultados excepcionales.

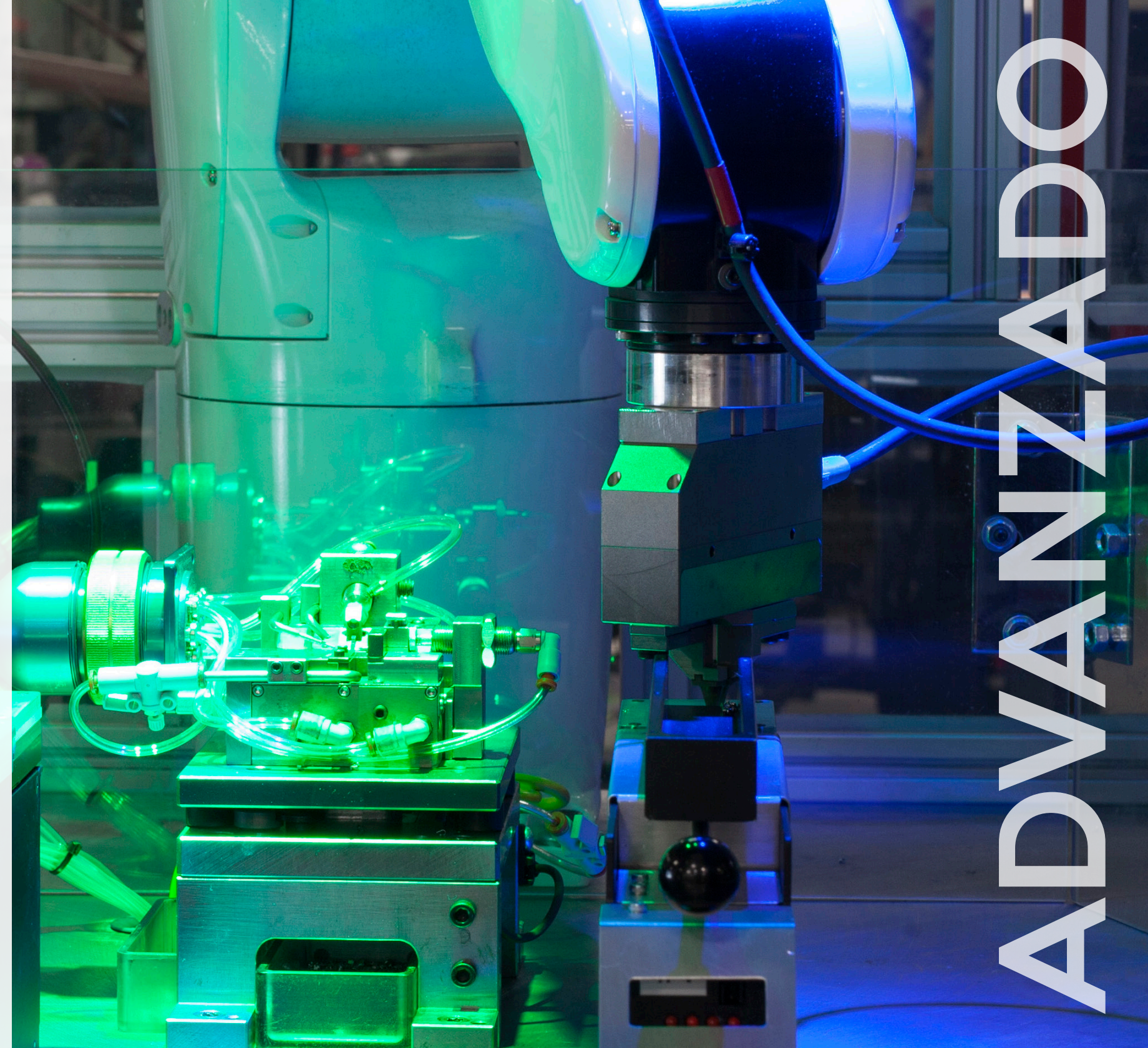


PRECISION



## TECNOLÓGICAMENTE AVANZADO

La serie Mini Master está fabricada con precisión en las instalaciones de vanguardia de American Orthodontics en Sheboygan, Wisconsin. La fabricación avanzada ofrece tolerancias ajustadas en las dimensiones de la ranura y del bracket, cada bracket se trata con calor para obtener una dureza superior. Un proceso de pulido final e inspecciones rigurosas aseguran la máxima comodidad del paciente y consistencia en el diseño. Los procesos de fabricación de calidad utilizados para fabricar los brackets Mini Master Series superan con creces los estándares de las ofertas genéricas. La dedicación de AO a la mejora continua asegura que estamos mejorando constantemente nuestras tecnologías para mantener los productos de la más alta calidad en sus manos.



AVANZADO



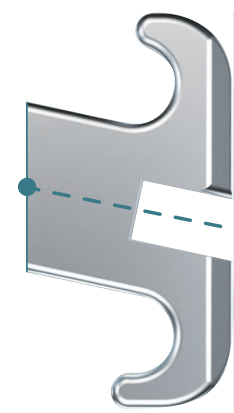


## CONCEPTOS REVOLUCIONARIOS. RESULTADOS EXTRAORDINARIOS.

American Orthodontics fue pionera en el concepto innovador de Torque Diagonal y lo combinó con Angulación Diagonal hace más de 30 años. Hoy en día, esta tecnología patentada única continúa estableciendo la gran diferencia entre los brackets de la Serie Mini Master versus otros brackets gemelos de metal. Al facilitar una mejor colocación del bracket, los resultados de tratamiento deseados se pueden lograr con menos reposiciones de brackets o dobleces de los arcos.

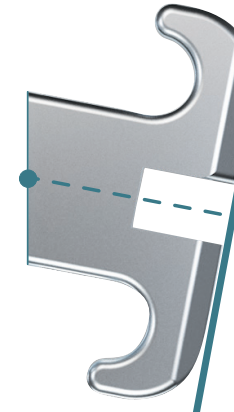
## TORQUE DIAGONAL

El torque diagonal patentado de la Serie Mini Master mantiene el centro de la ranura por encima del centro de la base, a diferencia de otros sistemas que utilizan torque mecanizado en la cara o encajados en la base. Esta tecnología única proporciona una expresión del torque más predecible y permite el menor perfil posible, lo que ayuda a reducir la interferencia oclusal.



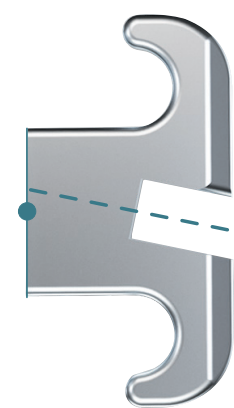
### TORQUE DIAGONAL AMERICAN ORTHODONTICS

Centro de la ranura sobre el centro de la base con bajo perfil.



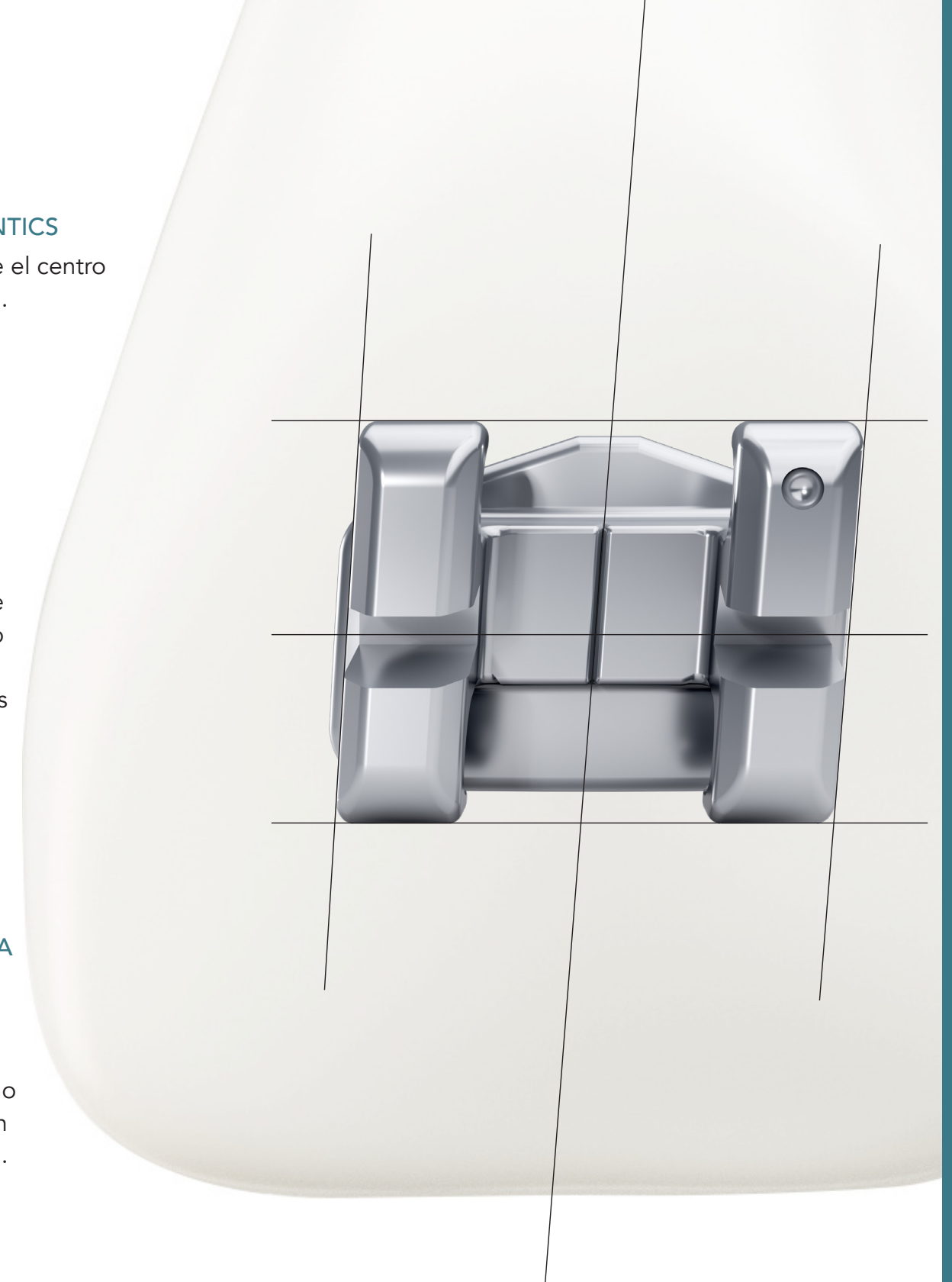
### TORQUE EN LA BASE COMPETIDORES

Centro de la ranura sobre el centro de la base, pero de perfil más alto, lo que aumenta las posibilidades de interferencia oclusal.



### TORQUE EN LA RANURA COMPETIDORES

El centro de la ranura no se ubica sobre el centro de la base lo que da como resultado una distribución inconsistente de la fuerza.



## ANGULACION DIAGONAL

El posicionamiento preciso del bracket durante la cementación es fácil con la tecnología de angulación diagonal patentada de los Mini Master Series. En lugar de fresarse en la cara del bracket, la angulación se diseña en cada bracket y malla. Todas las señales visuales horizontales son paralelas al plano oclusal, mientras que las señales visuales verticales, incluida una línea de trazado prominente, corren paralelas al eje largo del diente, lo que facilita la colocación de los brackets con precisión.



# 3shape

## INTEGRACIÓN 3SHAPE\*

La Serie Mini Master es parte de la amplia y completa biblioteca de AO en la plataforma de 3Shape, lo que permite la planificación del tratamiento con un sistema de bracket virtual y una fácil cementación indirecta con las bandejas de transferencia diseñadas digitalmente. Combinado con el torque diagonal y la angulación diagonal, esto ayuda a mejorar aún más la precisión de la cementación y ayuda a evitar el reposicionamiento de los brackets en etapas de tratamiento posteriores.

\* Prescripciones compatibles con Mini Master Series MBT y Roth disponibles en la Biblioteca 3Shape



**CUERPO BRACKET ACERO INOXIDABLE**  
Acero inoxidable grado médico 17-4 para biocompatibilidad y mayor resistencia.

**AYUDAS VISUALES PROMINENTES**  
Mayor precisión de cementación con indicaciones visuales, incluida una línea de escritura prominente.

**DISEÑO DE LA ALETA DE LIGADO COMPROBADO**  
Amplio cortes de las aletas de ligado para opciones de configuración de ligaduras múltiples y la mejor capacidad de amarre en su clase. \*

**PRECISIÓN DEL SLOT**  
La ranura fresada ayuda a optimizar el movimiento de los dientes mientras minimizando la flexión del alambre durante el tratamiento.

**BAJO PERFIL, DISEÑO CONTORNEADO**  
Mejora la comodidad del paciente y reduce la interferencia oclusal.

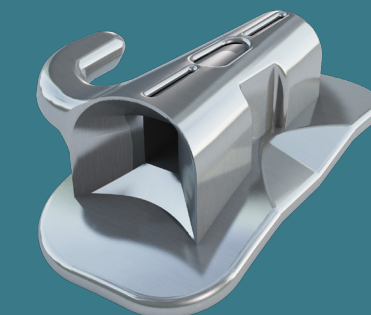
**FÁCIL IDENTIFICACIÓN DEL BRACKET**  
La codificación de color facilita la identificación del bracket durante la cementación.

\* Un reciente estudio interno de AO para pruebas de aptitud para el ligado calificó a los brackets de la Serie Mini Master como uno de los mejores en comparación con otros brackets metálicos gemelas de la competencia



### SISTEMA COMPLETAMENTE SINCRONIZADO

La serie Mini Master ofrece sincronización completa 7-7.



### INCISIVOS INFERIORES CON BISELADO DEL BORDE OCLUSAL

Ayuda a evitar la interferencia oclusal en casos severos de mordida profunda.



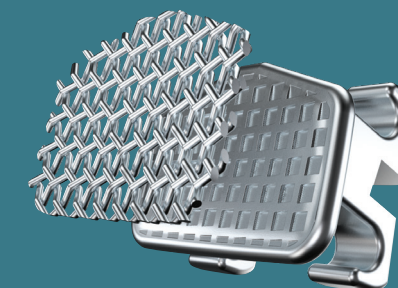
### TUBOS MOLARES COORDINADOS

El sistema sin costuras incorpora los tubos bucales ifit® y LP™ de alta calidad de AO.



### OPCIONES DE MALLAS

Bases extendidas oclusalmente para facilitar la cementación de los premolares parcialmente erupcionados.



### ALTURA DE PERFILES VARIADOS

Menor flexión del alambre gracias a las entradas / salidas sincronizadas en todo el arco.

### OPCIONES DE ALETAS ALTAS GINGIVALES EN BICUSPIDES

Ayuda a reducir la inflamación gingival, mientras que permite el acceso a las aletas de ligación.

### FUERZA DE CEMENTACIÓN

Mallas de Maxima Retencion™ utiliza la retención mecánica doble mediante la colocación de capas de malla de calibre 80 sobre una base de lámina grabada. Las bolsas fotoquímicamente grabadas aumentan el área de la superficie de la malla para un mayor bloqueo mecánico.





Torque diagonal

Angulación diagonal

Mallas de cementación Máxima Retención™

Opciones de bases en bicúspides

Opciones de ganchos

Tubos molares coordinados

Opción de sistema de ranura vertical

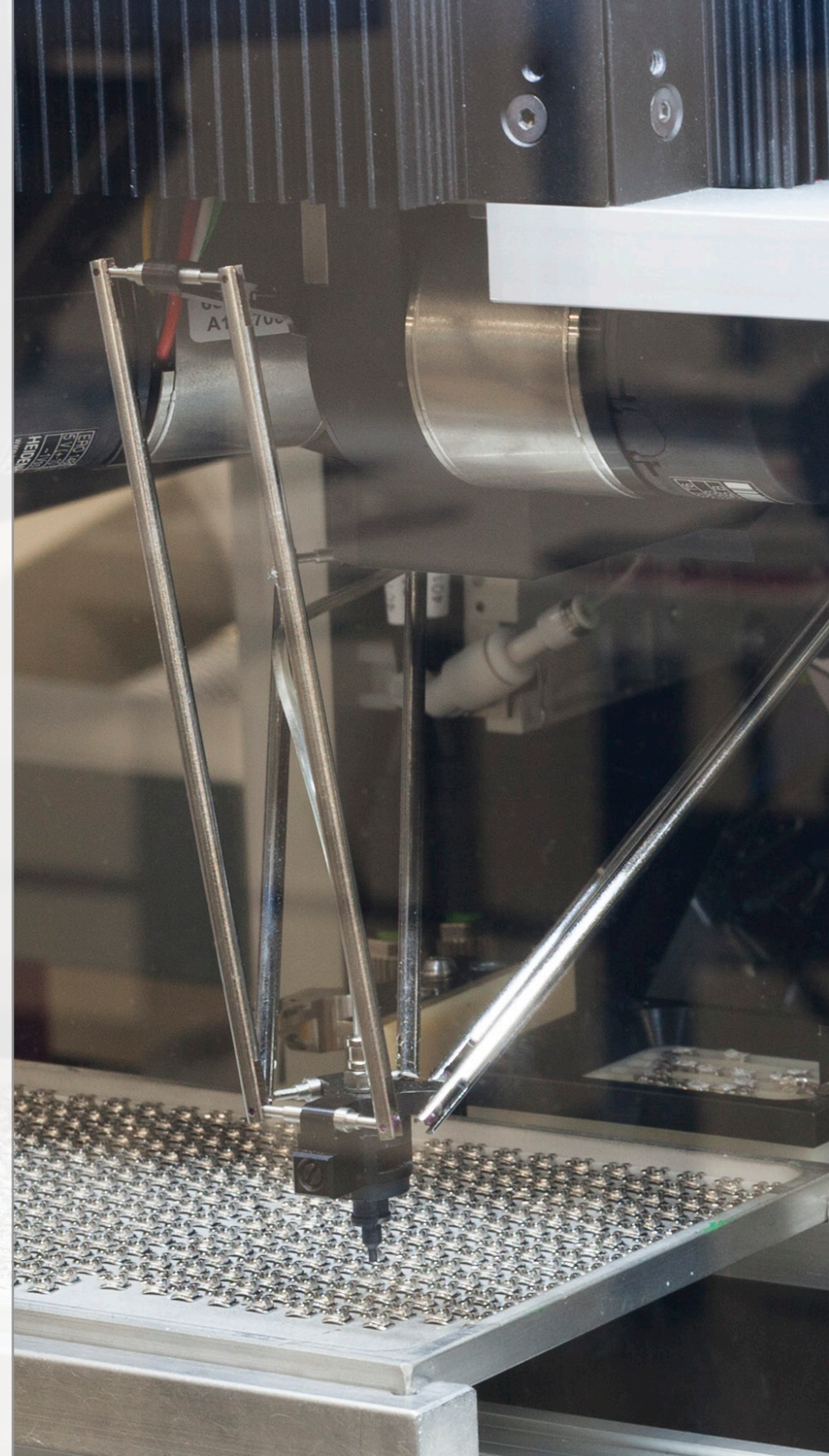
Opción bicúspide del aleta gingival alta

Brackets Lang de aleta única

Opción de brackets cosméticos Forever Gold

Prescripción asiática específica - SEBA

Prescripción específica latino-hispano – ProTorque



## TÉCNICAS

### MAXILAR

	Central		Lateral		Cúspide			1er Bicúspide			2do Bicúspide			1er Molar			2do Molar		
	Torq.	Ang.	Torq.	Ang.	Torq.	Ang.	Rot.	Torq.	Ang.	Rot.	Torq.	Ang.	Rot.	Torq.	Ang.	Rot.	Torq.	Ang.	Rot.
McLaughlin, Bennett, Trevisi	+17	+4	+10	+8	-7/0	+8	0	-7	0	0	-7	0	0	-14	0	10	-14	0	7
Roth Compatible System	+12	+5	+8	+9	-2	+10	4	-7	0	2	-7	0	2	-10	0	14	-10	0	7
Straight Wire	+12	+5	+8	+9	-7	+10	0	-7	0	0	-7	0	0	-10	0	8	-10	0	7
Modified Straight Wire	+15	+5	+8	+9	-3	+10	0	-7	0	0	-8	+4	0	-10	0	15	-10	0	5
Alexander LTS	+15	+5	+9	+9	-3	+10	0	-6	0	0	-8	+4	0	-10	0	13	-10	0	10
Bio-Progressive	+22	+5	+14	+8	+7	+7	0	-7	0	0	-7	0	0	-10	0	15	-10	0	8
McLaughlin, Bennett, Trevisi V-Slot	+17	+4	+10	+8	0/-7	+8	0	-7	0	0	-7	0	0	-14	0	10	-14	0	7
Gianelly Bidimensional V-Slot	+12	+5	+8	+9	0	+7	0	0	0	0	0	0	0	0	0	14	0	0	5
V-Slot	+14	+5	+8	+9	-2	+10	0	-7	0	0	-7	0	0	-10	0	14	-10	0	10
SEBA Asian	+24	+3	+18	+6	+8	+9	5	-6	0	0	-6	0	0						
ProTorque Latin Hispanic	+24	+3	+18	+6	+8	+9	5	-6	0	0	-6	0	0						

### MANDIBULAR

	Central		Lateral		Cúspide			1er Bicúspide			2do Bicúspide			1er Molar			2do Molar		
	Torq.	Ang.	Torq.	Ang.	Torq.	Ang.	Rot.	Torq.	Ang.	Rot.	Torq.	Ang.	Rot.	Torq.	Ang.	Rot.	Torq.	Ang.	Rot.
McLaughlin, Bennett, Trevisi	-6	0	-6	0	-6/0	+3	0	-12	+2	0	-17	+2	0	-20	+2 <sup>OPT.</sup>	0	-10	+2 <sup>OPT.</sup>	0
Roth Compatible System	0	0	0	0	-11	+7	2	-17	0	4	-22	0	4	-25	0	8	-30	0	7
Straight Wire	0	0	0	0	-11	+7	0	-17	0	0	-22	0	0	-25	0	0	-30	0	0
Modified Straight Wire	-5	+2	-5	+4	-6	+6	0	-7	+3	0	-9	+3	0	-10	0	0	-10	0	7
Alexander LTS	-5	+2	-5	+6	-7	+6	0	-7	0	0	-9	0	0	-10	-6 <sup>OPT.</sup>	8	0	0	5
Bio-Progressive	0	0	0	0	+7	+5	0	-11	0	0	-17/-22	0	0	-25	-5 <sup>OPT.</sup>	8	-30	-5 <sup>OPT.</sup>	7
McLaughlin, Bennett, Trevisi V-Slot	-6	0	-6	0	0/-7	+3	0	-12	+2	0	-17	+2	0	-20	+2 <sup>OPT.</sup>	0	-10	+2 <sup>OPT.</sup>	0
Gianelly Bidimensional V-Slot	0	0	0	0	0	+5	0	0	0	0	0	0	0	0	0	0	0	0	0
V-Slot	0	0	0	0	-7	+7	0	-11	0	0	-17	0	0	-25	-6 <sup>OPT.</sup>	8	-25	0	7
SEBA Asian	+3	0	+3	0	-5	+5	5	-12	+2	0	-17	+2	0						
ProTorque Latin Hispanic	+3	0	+3	0	-5	+5	5	-12	+2	0	-17	+2	0						



3524 Washington Avenue  
Sheboygan, Wisconsin, 53081 USA

Phone: +1 920 457 5051  
Email: [cs@americanortho.com](mailto:cs@americanortho.com)  
Web: [americanortho.com](http://americanortho.com)



©2017 American Orthodontics Corporation  
All Rights Reserved

Síguenos en:



\* Las versiones de los sistemas Roth y McLaughlin, Bennett, Trevisi de American Orthodontics no son una duplicación de ningún otro sistema. American Orthodontics tampoco indica que estos sistemas son endosados/promovidos de ninguna manera por los Doctores Roth, McLaughlin, Bennett, y Trevisi.